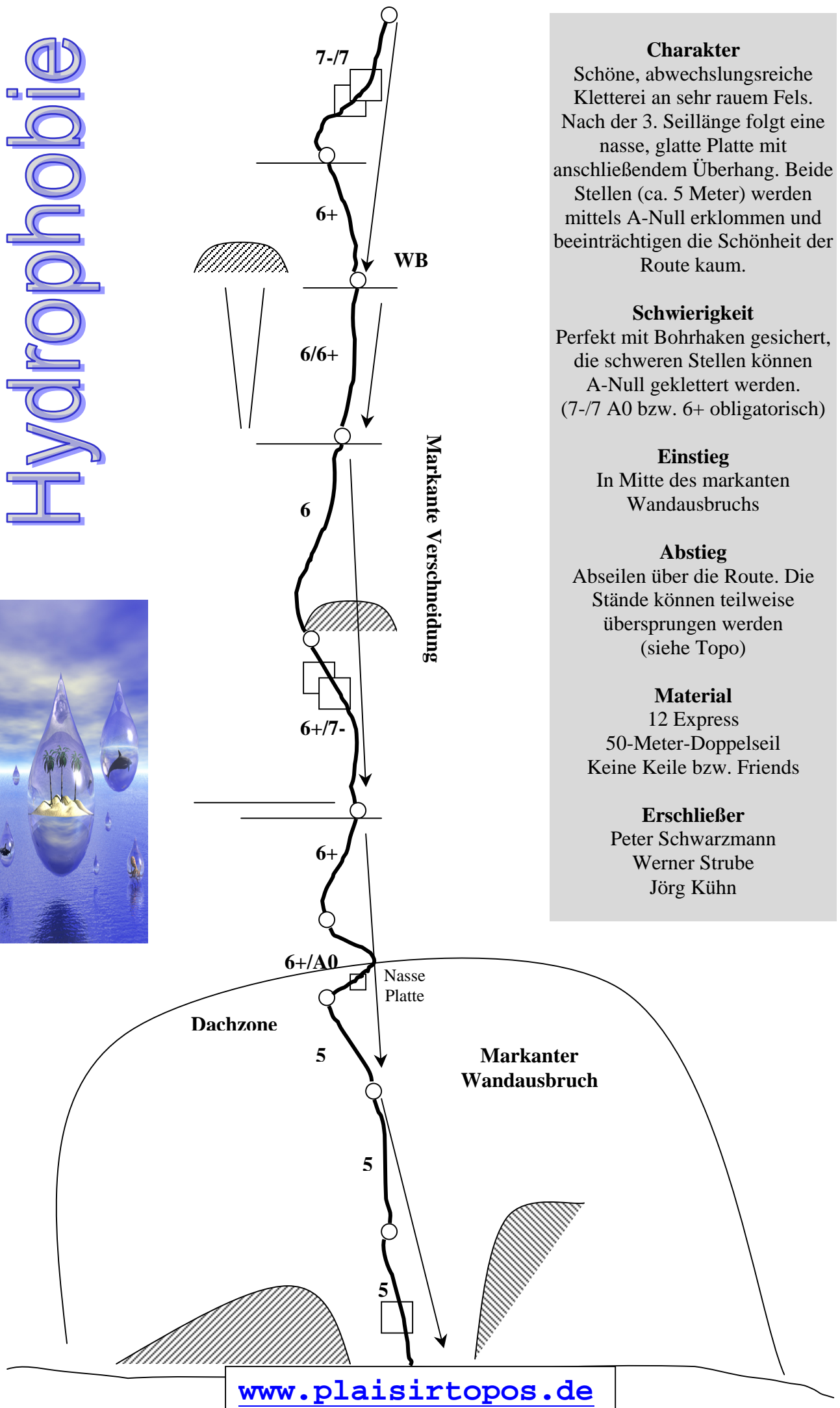
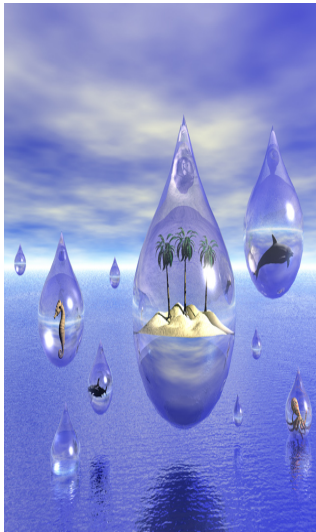


Hydrophobie



Charakter

Schöne, abwechslungsreiche Kletterei an sehr rauem Fels. Nach der 3. Seillänge folgt eine nasse, glatte Platte mit anschließendem Überhang. Beide Stellen (ca. 5 Meter) werden mittels A-Null erklommen und beeinträchtigen die Schönheit der Route kaum.

Schwierigkeit

Perfekt mit Bohrhaken gesichert, die schweren Stellen können A-Null geklettert werden. (7-/7 A0 bzw. 6+ obligatorisch)

Einstieg

In Mitte des markanten Wandausbruchs

Abstieg

Abseilen über die Route. Die Stände können teilweise übersprungen werden (siehe Topo)

Material

12 Express
50-Meter-Doppelseil
Keine Keile bzw. Friends

Erschließer

Peter Schwarzmann
Werner Strube
Jörg Kühn